

GRADÚATE CON EXPERIENCIA, APRENDE HACIENDO

unifranz.edu.bo



UNIVERSIDAD PRIVADA
UNIFRANZ
FRANZ THAMBO
Internacionalízate

**INNOVACIÓN
EN EDUCACIÓN**

GRADÚATE CON EXPERIENCIA, APRENDE HACIENDO



unifranz.edu.bo



UNIFRANZ
INTERNACIONALÍZATE

UNIVERSIDAD PRIVADA
FRANZ THAMBO

INNOVACIÓN
EN EDUCACIÓN



GRADÚATE CON EXPERIENCIA, APRENDE HACIENDO

unifranz.edu.bo



UNIVERSIDAD PRIVADA
UNIFRANZ
FRANZ THOMAS
Internacionalízate

**INNOVACIÓN
EN EDUCACIÓN**

CALENDARIO 2024

E N E	Lu	Ma	Mi	Ju	Vi	Sa	Do
	1	2	3	4	5	6	7
	8	9	10	11	12	13	14
	15	16	17	18	19	20	21
	22	23	24	25	26	27	28
29	30	31					
1. AÑO NUEVO		22. FUNDACIÓN DEL ESTADO PLURINACIONAL DE BOLIVIA					
6. REYES MAGOS							

F E B	Lu	Ma	Mi	Ju	Vi	Sa	Do
				1	2	3	4
	5	6	7	8	9	10	11
	12	13	14	15	16	17	18
	19	20	21	22	23	24	25
26	27	28					
12-13. CARNAVAL		10. EFEMÉRIDE DE OROURO					

M A R	Lu	Ma	Mi	Ju	Vi	Sa	Do
					1	2	3
	4	5	6	7	8	9	10
	11	12	13	14	15	16	17
	18	19	20	21	22	23	24
25	26	27	28	29	30	31	
8. DÍA INT. DE LA MUJER		6. EFEMÉRIDE DE EL ALTO			19. DÍA DEL PADRE		
					23. DÍA DEL MAR		

A B R	Lu	Ma	Mi	Ju	Vi	Sa	Do
	1	2	3	4	5	6	7
	8	9	10	11	12	13	14
	15	16	17	18	19	20	21
	22	23	24	25	26	27	28
29	30						
12. DÍA DEL NIÑO		15. EFEMÉRIDE DE TARIJA					

M A Y	Lu	Ma	Mi	Ju	Vi	Sa	Do
			1	2	3	4	5
	6	7	8	9	10	11	12
	13	14	15	16	17	18	19
	20	21	22	23	24	25	26
27	28	29	30	31			
1. DÍA DEL TRABAJO		4. ANIV. DE UNIFRANZ			25. EFEMÉRIDE DE CH.		
					27. DÍA DE LA MADRE		

J U N	Lu	Ma	Mi	Ju	Vi	Sa	Do
						1	2
	3	4	5	6	7	8	9
	10	11	12	13	14	15	16
	17	18	19	20	21	22	23
24	25	26	27	28	29	30	
6. DÍA DEL MAESTRO		21. AÑO NUEVO ANDINO AMAZÓNICO					

J U L	Lu	Ma	Mi	Ju	Vi	Sa	Do
	1	2	3	4	5	6	7
	8	9	10	11	12	13	14
	15	16	17	18	19	20	21
	22	23	24	25	26	27	28
29	30	31					
16. EFEMÉRIDE DE LA PAZ							

A G O	Lu	Ma	Mi	Ju	Vi	Sa	Do
				1	2	3	4
	5	6	7	8	9	10	11
	12	13	14	15	16	17	18
	19	20	21	22	23	24	25
26	27	28	29	30	31		
6. EFEMÉRIDE DE BOLIVIA		17. DÍA DE LA BANDERA BOLIVIANA					

S E P	Lu	Ma	Mi	Ju	Vi	Sa	Do
							1
	2	3	4	5	6	7	8
	9	10	11	12	13	14	15
	16	17	18	19	20	21	22
23	24	25	26	27	28	29	
30							
8. DÍA INT. DE LA ALFABETIZACIÓN		14. EFEMÉRIDE DE CBBA		21. DÍA DEL ESTUDIANTE		24. EFEMÉRIDE DE SCZ.	

O C T	Lu	Ma	Mi	Ju	Vi	Sa	Do
		1	2	3	4	5	6
	7	8	9	10	11	12	13
	14	15	16	17	18	19	20
	21	22	23	24	25	26	27
28	29	30	31				
5. DÍA MUNDIAL DEL DOCENTE		11. DÍA DE LA MUJER BOLIVIANA					

N O V	Lu	Ma	Mi	Ju	Vi	Sa	Do
					1	2	3
	4	5	6	7	8	9	10
	11	12	13	14	15	16	17
	18	19	20	21	22	23	24
25	26	27	28	29	30		
2. DÍA DE TODOS LOS SANTOS		10. EFEMÉRIDE DE POTOSÍ			18. EFEMÉRIDE DE BENI		
					19. DÍA INTERNACIONAL DEL HOMBRE		

D I C	Lu	Ma	Mi	Ju	Vi	Sa	Do
							1
	2	3	4	5	6	7	8
	9	10	11	12	13	14	15
	16	17	18	19	20	21	22
23	24	25	26	27	28	29	
30	31						
25. NAVIDAD							

GUÍA ESTUDIANTIL 2024

Queremos darte la más cordial bienvenida a la **NACIÓN UNIFRANZ**

A partir de hoy te embarcas a una experiencia de transformación e innovación del aprendizaje centrada en el estudiante, donde aprenderás haciendo, en un ambiente de alta colaboración que promueve el libre intercambio de ideas, donde impulsamos la creatividad, investigación y alta capacidad de liderazgo.

En esta travesía promoveremos tu talento, con programas de tecnología vanguardista, diseñados exclusivamente para educación, brindándote oportunidades y recursos para ser un profesional de clase mundial.

Será un recorrido en el que gestionamos tus capacidades para construir conocimiento colectivo, resolver problemas de tu entorno con adaptabilidad, creatividad y empatía.

Somos la Nación UNIFRANZ, personas apasionadas y entregadas con lo que hacemos, trabajamos en la formación de profesionales con visión global, con capacidades de inserción al contexto internacional, adaptables al entorno, tolerantes al cambio y respetuosos de las diferencias culturales, con valores éticos, morales y responsabilidad social.

Bienvenido a la nación innovadora, de calidad, transformadora y de continua búsqueda de excelencia.

Verónica Ágreda de Pazos Arq. DESA
RECTORA

TU UNIVERSIDAD:

Misión:

"Forjar una Universidad transformadora comprometida a atraer y promover talento diverso y de clase mundial, creando un ambiente de alta colaboración que promueva el libre intercambio de ideas con el fin de impulsar la innovación, creatividad, investigación y alta capacidad de liderazgo para formar capital humano competitivo con valores éticos, morales y responsabilidad social."

Visión:

"Ser un referente de excelencia con reconocimiento nacional e internacional, que promueva el desarrollo humano, científico y tecnológico cuyo liderazgo influya activamente en el bienestar de la sociedad."



Sabemos que el inicio de algo importante viene acompañado de varias preguntas, por esta razón hemos preparado para ti esta guía en la cual esperamos que encuentres todas las respuestas.

Recuerda que también puedes acudir siempre a los colaboradores de la universidad para aclarar tus dudas. Aquí encontrarás los canales de contacto:



CONTENIDOS

- 01 PRIMER DÍA DE CLASES ¿QUÉ TENGO QUE HACER?
- 02 ¿QUÉ TENGO QUE HACER EN PLATAFORMA?
- 03 ¿CÓMO ACCEDO A MIS ASIGNATURAS?
- 04 ¿CÓMO FUNCIONA LA MODALIDAD BLX?
- 05 ¿QUÉ SON LAS ACTIVIDADES SINCRÓNICAS?
- 06 ¿QUÉ SON LAS ACTIVIDADES ASINCRÓNICAS?
- 07 ¿CUÁNDO ES MI 1RA CLASE?
- 08 ¿CÓMO FUNCIONAN LOS HORARIOS?
- 09 ¿CÓMO CONTACTO A MI DOCENTE EN LA PLATAFORMA?
- 10 ¿SABES QUE ES EL PROGRAMA DE ANFITRIONES DE LA UNIVERSIDAD?
- 11 CONOCE LOS PROGRAMAS DE APOYO ACADÉMICO Y FINANCIERO DE LA UNIVERSIDAD
- 12 ¿TE INTERESA SER PARTE EL PROGRAMA DE INTERNACIONALIZACIÓN DE LA UNIVERSIDAD?

01 PRIMER DÍA DE CLASES ¿QUÉ TENGO QUE HACER?

Comienza tu semestre realizando las siguientes actividades:



te recordamos que esta semana tiene el propósito de que te familiarices con todos los elementos necesarios para que puedas desarrollar tu semestre sin ningún inconveniente.



Para empezar, de acuerdo al calendario establecido en tu sede, deberás participar de las siguientes capacitaciones:

- I. Modelo de aprendizaje basado en Competencias y modalidad Blended Learning Experience (BLX).
- II. Uso de la plataforma, desarrollo de competencias digitales, políticas de aprendizaje y normas de bioseguridad, donde podrás ver las fechas, horarios y enlaces.



Lo que necesitas saber...

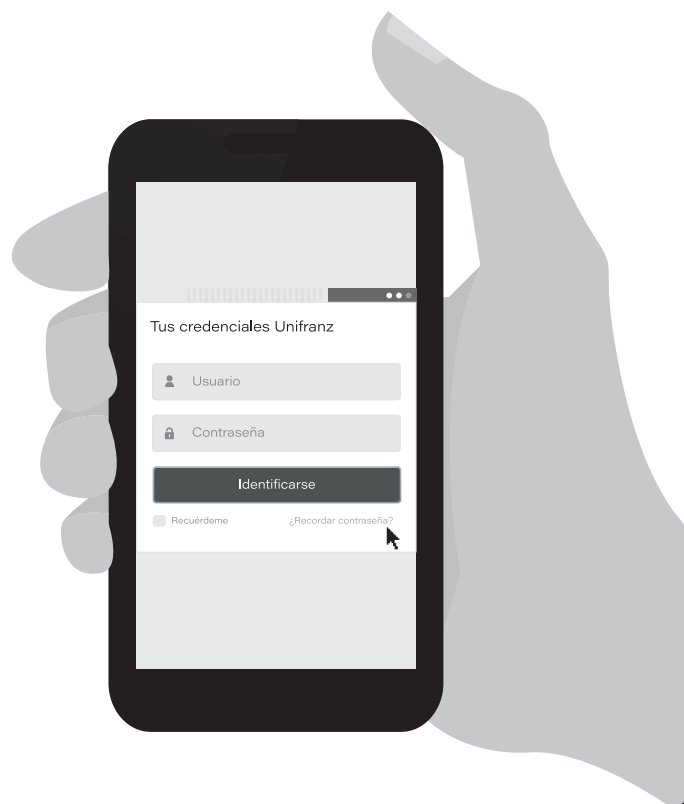
- Ingresa al portal estudiantil familiarízate con los horarios de tus asignaturas y conoce a tus docentes.

Para ingresar, necesitas tu usuario y contraseña.

- Si eres Estudiante Nuevo y no recuerdas tu usuario y contraseña para ingresar al Portal Estudiantil, puedes comunicarte con tu Asesor, con gusto te brindará esta información.



Conoce tu portal
Estudiantil



Para conocer la **programación** de las **actividades** presenciales, por favor visita tu **Portal Estudiantil**



Recuerda: Si eres estudiante nuevo, la asignación de tus materias es automática.
Si eres estudiante de convalidación, debes coordinar la asignación con tu director de carrera.



Así puedes ver tus horarios:

Para ver tus horarios, ingresa a tu cuenta de la plataforma Moodle (LMS) y familiarízate con el entorno y tus asignaturas.



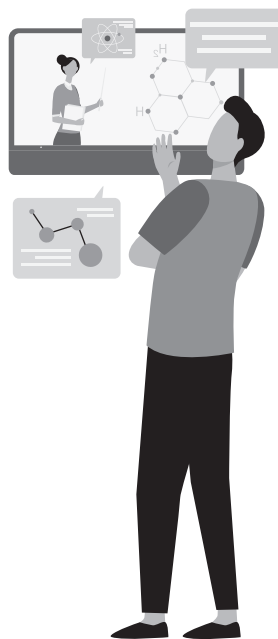
02 ¿QUÉ TENGO QUE HACER EN PLATAFORMA?

Lo primero que debes hacer es explorarla para familiarizarte con ella, ingresa a cada una de tus asignaturas y descarga los **Descarga los diseños instruccionales**

Dentro de la plataforma (LMS), encontrarás de forma organizada la planificación de todo el semestre para cada una de tus asignaturas.

Te invitamos a revisar todos los contenidos, recursos, actividades y finalmente programa tus tiempos de acuerdo con el calendario de la plataforma.

También encontrarás materiales y recursos que reforzarán tu proceso de aprendizaje. Asimismo, encontrarás las instrucciones para las actividades que tu docente haya planificado, además de las evidencias de aprendizaje que deben ser generadas en cada hito.



Conoce el:
MOODLE

03 ¿CÓMO ACCEDO A MIS ASIGNATURAS?

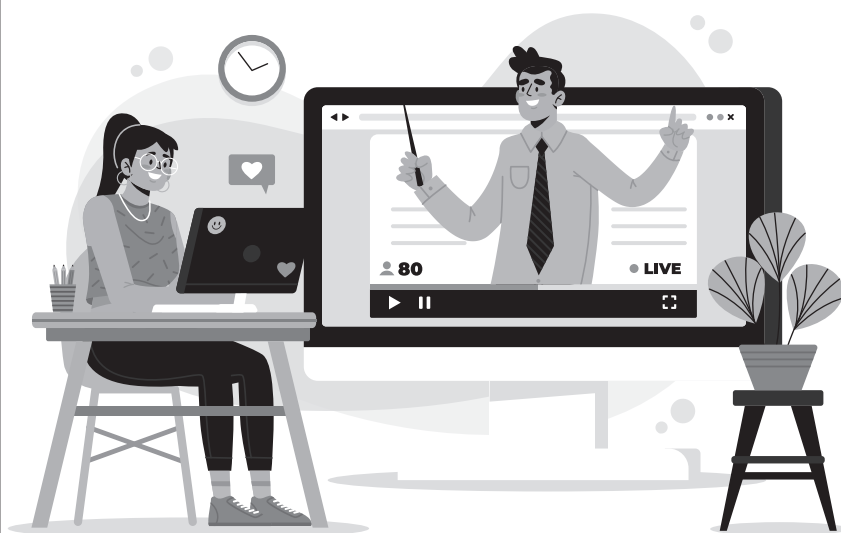
Cuando ingreses a la plataforma Moodle (LMS), debes dirigirte a la opción "Inicio del Sitio" o "Área Personal", ahí encontrarás todas las asignaturas a las que te inscribiste.



Verifica que se encuentran todas las materias que has asignado para el semestre, en caso de que necesites ayuda o tengas alguna pregunta comunícate con Soporte Técnico, escríbenos por WhatsApp a través de este número:



04 ¿CÓMO FUNCIONA LA MODALIDAD BLX?






BLX, la modalidad de aprendizaje número 1 en el mundo, combina lo mejor de la experiencia presencial con la experiencia virtual, usando la tecnología.

En UNIFRANZ aprendes a través de aulas virtuales donde encontrarás recursos y actividades de aprendizaje, formas de comunicarte con tu docente y foros donde podrás compartir experiencias y consultas.



El aprendizaje presencial busca que desarrolles la competencia de aprender haciendo por lo que está pensada para que realices las prácticas de tus asignaturas en ambientes diseñados exclusivamente para esta finalidad:

-  Laboratorios
-  Anfiteatros
-  Salas de simulación



Algo muy importante, que debes tomar en cuenta en esta modalidad, porque nos interesa que aprendas a aprender es:



Tú eres el principal responsable y protagonista de tu aprendizaje, debes estudiar y presentar tus trabajos en los tiempos establecidos por el docente.



Planifica tus tiempos de estudio, porque el aula virtual está a tu alcance 24/7 (actividades asincrónicas).



Las sesiones sincrónicas (Zoom) las usas para preguntar, aclarar y hacer consultas al docente. Al tratarse de encuentros en tiempo real, donde se tratan aspectos significativos de la asignatura, es muy importante que te conectes y participes activamente.



Las evaluaciones van dirigidas a que apliques en simulaciones prácticas lo que has aprendido en la teoría.



Los docentes son tus mentores para que logres aprendizajes significativos que te servirán en tu futuro profesional.



Te pedimos que sigas las normas mientras asistas a clases presenciales.

05

¿QUÉ SON LAS ACTIVIDADES SINCRÓNICAS?

Las actividades sincrónicas son la interacción en espacio y tiempo real, pueden ser mediante la plataforma Zoom o de manera presencial, para actividades prácticas.

En el calendario propuesto por el docente en el aula virtual, encontrarás las fechas y horas planificadas para los encuentros en tiempo real.

Debes registrar tu asistencia en las actividades virtuales y presenciales programadas por el docente.



06 ¿QUÉ SON LAS ACTIVIDADES ASINCRÓNICAS?



Las actividades asincrónicas son aquellas que desarrollas en la plataforma Moodle (LMS). Está pensada para que apliques el aula invertida que consiste en que te prepares individualmente para desarrollar aprendizajes previos que serán reforzados en los encuentros presenciales con tus profesores.

En estas actividades realizas tareas individuales o colaborativas (investigaciones, proyectos, revisión de material, lecturas, ejercicios prácticos, resolución de casos, etc.), también comprende tu participación en los foros.

Recuerda siempre marcar las actividades realizadas en la plataforma Moodle (LMS), así sabremos que estas participando activamente en tus asignaturas.

07 ¿CUÁNDO ES MI PRIMERA CLASE?



Para saber cuándo es tu primera clase consulta tus horarios en el portal estudiantil, ahí encontrarás información de los días, horas y aulas de cada una de tus asignaturas.



Conoce tu portal
Estudiantil

08 ¿CÓMO FUNCIONAN LOS HORARIOS?



Tus horarios combinan actividades presenciales y virtuales (sincrónicas y asincrónicas) eso significa que tu horario de clase comprende sesiones en aula presencial, sesiones en zoom y entregar actividades en la plataforma Moodle (LMS). Para saber a detalle la planificación de los encuentros virtuales y presenciales revisa el Diseño Instruccional que se encuentra en la plataforma.



Conoce tu portal
Estudiantil

09 ¿CÓMO CONTACTO A MI DOCENTE EN LA PLATAFORMA?

Para contactar a tu docente, ubica el ícono de mensajería en la parte superior derecha de tu aula virtual, haz Click en ella y en la barra de búsqueda escribe el nombre de tu docente, al dar Click en su nombre se abre la barra para redactar el mensaje, escribes el mensaje y al terminar haz Click en enviar.



El canal de comunicación oficial para la asignatura es tu aula virtual. Si el docente está de acuerdo te proporcionará su número de celular o creará un grupo en alguna red social para la asignatura.

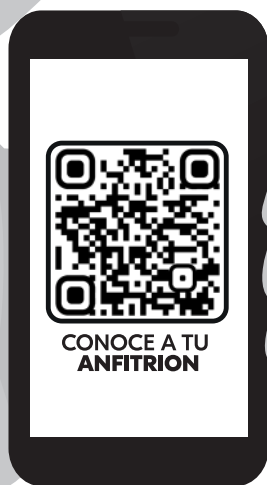


Conoce tu portal
Estudiantil

10 ¿SABES QUE ES EL PROGRAMA ANFITRIONES DE LA UNIVERSIDAD?

Empezar tu vida universitaria es uno de los grandes hitos en tu vida. Comienza una nueva etapa llena de ilusiones y responsabilidades. Te enfrentas a escenarios inéditos, nuevos compañeros y docentes. Es por eso que la universidad pone a tu disposición el Programa Anfitriones conformado por estudiantes como tú, de semestres superiores. Tu Anfitrión o Anfitriona te ayudará a integrarte en tu nueva rutina académica y adaptarte al ambiente universitario. Servicios Estudiantiles se pondrá en contacto contigo para darte mas información.

RECUERDA: Parte del proceso de adaptación es conocer tus derechos y también tus obligaciones. Revisa el Reglamento Estudiantil en el siguiente QR.



Conoce el Reglamento
Estudiantil

11 CONOCE LOS PROGRAMAS DE APOYO ACADÉMICO Y FINANCIERO DE LA UNIVERSIDAD



Atendiendo a tus necesidades de apoyo académico y económico, la universidad cuenta con la **Oficina de Apoyo Estudiantil (OAE)**.

El objetivo de esta dependencia es brindarte una atención personalizada para ayudarte a lograr el éxito como estudiante. Puedes dirigirte a Servicios Estudiantiles de tu sede para mayor información.



Oficina de Apoyo Estudiantil



Sistema de Gestión de Becas

También puedes consultar la amplia convocatoria de **becas al inicio de cada semestre** en el Sistema General de Becas (**SGB**).

Recuerda que debes tener un semestre cursado en Unifranz para poder postularte a una beca.

12 ¿TE INTERESA SER PARTE DEL PROGRAMA DE INTERNACIONALIZACIÓN DE LA UNIVERSIDAD?

¿Te interesa ser parte del Intercambio? Te invitamos a ser parte de la experiencia de aprendizaje internacional a través del Programa de Internacionalización de UNIFRANZ. Conoce más sobre las ventajas, requisitos y modalidades en el siguiente QR:



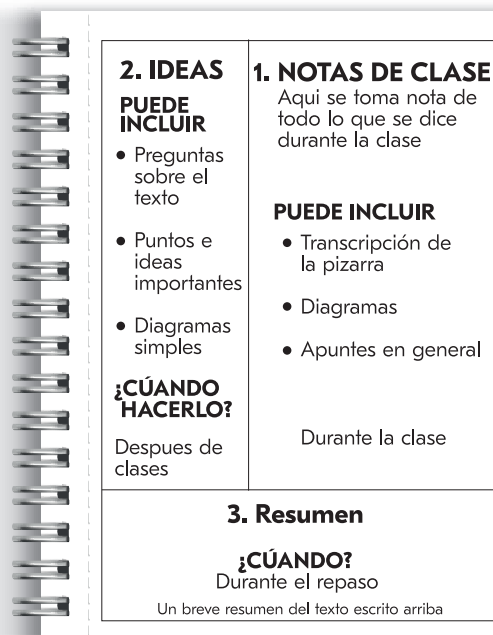
¿SABES CÓMO ORGANIZAR TUS APUNTES?

A continuación te presentamos el Método de Notas Cornell, un sistema de toma de apuntes creado para promover el estudio. Este método provee un formato que ordena tus anotaciones en tres secciones: La sección mas amplia, ubicada a la derecha de la hoja donde puedes tomar apuntes, la sección de la izquierda, destinada para ideas clave o preguntas y la sección inferior para cuando vuelvas a repasar tus apuntes y quieras anotar un breve resumen de lo aprendido.

DIAGRAMA METODO CORNELL



Presta Atención a los bordes de cada plana, las esquinas están resaltadas para cuando quieras tomar una foto a tus notas y subirlas a tu Google Drive o cualquier otro servicio de almacenamiento que tengas.
Bienvenido a tu universidad.



www.unifranz.edu.bo



**INNOVACIÓN
EN EDUCACIÓN**



La Paz: Calle Héroes de Acre esq. Landaeta N°1855 Telf.: 2487700 **El Alto:** Av. del Aeropuerto Internacional El Alto N° 1015 Telf.: 2823421
Cochabamba: Av. Villarroel esq. c. Portales N° 359 Telf.: 4799060 **Santa Cruz:** Av. Busch esq. 2do Anillo N° 1113 Telf.: 3515150